

청렴문화
확산 캠페인

생활 속 작은 실천이 모여 청렴한 세상을 만듭니다.
대·중소기업·농어업협력재단은 청렴 실천에 앞장서겠습니다.



『KCON 2022 JAPAN 중소기업 해외판로 지원사업』 참여기업 모집 공고

중소벤처기업부와 대·중소기업·농어업협력재단은 CJENM, 한국무역협회와 함께 글로벌 한류 페스티벌 <KCON>과 연계하여 중소기업 판촉전 및 수출 상담회를 지원하고자 합니다. 이를 위해 다음과 같이 공고하오니, 한류행사를 통해 해외시장 개척에 관심이 있는 중소기업의 많은 관심과 참여 부탁드립니다.

* 본 사업은 「대·중소기업 동반진출 지원사업」 “한류연계” 유형 과제입니다.

2022. 7. 29.

대·중소기업·농어업협력재단 사무총장

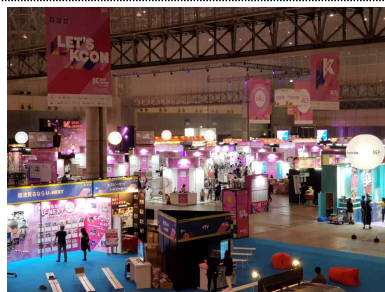
1 지원 개요

□ 지원목적

- CJENM의 글로벌 한류페스티벌 <KCON>에서 진행되는 K-pop 공연 및 한류컨벤션을 활용한 현지 판촉전(B2C) 및 바이어 수출 상담(B2B)을 통해 중소기업의 해외 판로개척 지원

※ KCON이란?

- Z세대向 참여소통형 콘텐츠로 디지털과오프라인 관객 모두가 시공간 제약 없이 즐길 수 있는 하이브리드 K-culture Festival



< KCON 2019 JAPAN 컨벤션 중소기업 판촉부스 현장 >

□ KCON 2022 JAPAN 행사개요

일정	판촉전	10월 14일(금) ~ 10월 16일(일), 도쿄 시내* * 8월 1주차 CJENM에서 보도자료 배포 예정
장소	수출상담회	10월 13일(목), 장소(미정, 확정 후 통보 예정)
주관	대중소기업농어업협력재단, CJ ENM, 한국무역협회	
규모	중소기업 30개사	
분야	뷰티, 패션, 식품(냉동·냉장 불가), 아이디어 생활용품 등 소비재	

※ 일부 행사일정은 변경될 수 있습니다.

※ 기존 KCON JAPAN과 달리 별도 실내 컨벤션장 운영이 아닌, 공연장 외부 야외 공간에서 비교적 소규모로 진행되며, 개별부스 지원이 어려울 수 있습니다.

□ 참여 중소기업 부담금

- 참가자 항공료 및 체재비, 행사 종료 후 제품 편도 운송료(해외→국내)
* 판촉 행사 및 수출상담회의 원활한 운영을 위하여 1명 이상 현지 출장 필수
- 판촉전 개별부스 데코레이션(중소기업에서 개별 준비)
- 현지 이벤트용 추가 물품 제공(추후 협의)
- 진행에 따라 발생하는 각종 관세

□ 지원내용 ※ 일부 지원내용은 변경될 수 있습니다.

- KCON 한류 문화행사와 연계한 중소기업 제품 홍보·판촉(B2C) 및 수출 상담회(B2B) 지원
 - ① KCON 관람객 대상 제품 홍보·판촉 ② 온·오프라인 홍보 마케팅 및 온라인몰 입점 ③ 사전 바이어 매칭을 통한 수출상담회 개최

구분	주요 지원내용	세부내용
판촉전 (B2C)	KCON 컨벤션 판촉부스 운영지원	- 기업 판촉·홍보부스 제공 및 통역 지원 * 개별부스 지원이 어려울 수 있으며, 부스 쉐어 또는 통합부스 운영 가능성 있음 - 공동 프로모션 부스 활용 이벤트 진행 - 편도운송료(국내→해외, 1cbm) - 앰버서더(아티스트 1팀) 홍보물 제공 - 현지 인플루언서 개별 부스투어(일부기업 무작위 선정)

온·오프라인 홍보	CJENM 및 인플루언서 활용 홍보 지원	- KCON 공식 SNS, 홈페이지 등 디지털 플랫폼 활용 사전 홍보 진행 - 인플루언서 제품리뷰 콘텐츠 진행 - 2022 KCON JAPAN 마케팅 라이선스 제공
온라인입점	Kmall24* 입점 및 기획전 지원 * 한국무역협회 운영 B2C 역직구몰로, 전 세계 소비자 대상 판매(배송) 가능	- 온라인 특별관 구축 및 참여기업별 5개 제품 판매지원 - 방문객 대상 상품할인, 배송비 쿠폰 등 혜택지원
	현지 오픈마켓 입점	- 참여기업별 1개 제품 샵인샵 판매지원
수출상담회 (B2B)	KCON 연계 수출상담회	- 일본 현지 바이어 초청 1:1 수출상담회 개최

2 지원대상 및 주의사항

□ 지원대상

- 1) 국내 사업자등록번호를 보유하고 있는 『중소기업기본법』 제 2조에 따른 중소기업
- 2) 『중견기업 성장촉진 및 경쟁력 강화에 관한 특별법』에 따른 ①특례 대상 중견기업 또는 ②중소기업 유예기간에 해당하는 중견기업

* ①, ② 해당여부 확인 : 중견기업 정보마당 (<https://www.mme.or.kr/PGHI0020.do>)

신청 제외 대상

- 동반진출 지원사업 한류연계 유형 연간 2회 이상 참여기업
* 참고사항 : 사업유형(해외거점, 한류연계, 해외홈쇼핑)별 연간 2회까지만 참여 가능
- 휴.폐업 기업
- 대기업 및 그 출자회사(공정위 발표 대기업군), 유관기관(정부기관 및 공공기관 포함)
- 금융기관으로부터 불량거래처로 규제 중이거나 국세·지방세를 체납중인 자/기업
* 단, 신청 마감일(또는 최초 평가 개시일) 전까지 해소하거나 체납 처분 유예 받은 경우는 예외
- 회생 신청 및 청산 절차가 진행 중인 경우(회생 인가결정시 예외)
- 지원제외 업종 영위기업 : 사행산업 등 국민 정서상 지원이 부적절한 업종

□ 주의사항

- 사후 3년간 주관기업 및 관리기관의 성과조사 협조 동의 필수
- 참여기업 사정에 의한 참여포기 시 당해연도 및 차년도 **사업참여 제한**
* 선정결과 발표일 기준 1주 이후 참여를 포기하는 경우

3 평가 및 선정

□ 모집기준

- 한류 문화행사와 연계성이 높은 수출 유망 소비재 제품

□ 평가방법

- CJENM, 한국무역협회 등 해외 유통 및 물류 전문가 서면 평가

□ 평가기준

구분	평가요소
평가항목(100)	- 해외판매 준비도 및 수출실적(30) - 전시적합성(20) - 예상성과(20) - 제품 시장성(20) - 제품 차별성(10)
가점항목 (항목당 1점, 최대 5점 인정)	- R&D투자기업(재무제표상 R&D 집약도 3%이상) - R&D 매출성과 우수기업(ROI 5이상) - 명문장수기업 - 사회적 경제기업 - 지역혁신성장기업 - 일자리 안정자금 지원기업 - 러시아-우크라이나 사태 수출 피해기업

4 추진 절차 및 일정

□ 추진 일정

단계별 추진일정	단 계	세부 사항	일 정
	신청접수	◦ 참여 희망기업 신청서류 접수	7.29 ~ 8.9
	▼		
	선정결과 안내	◦ 평가 후 최종 참여 중소기업 선정결과 안내	8.16
	▼		
	사업설명회	◦ 선정기업 대상 사업설명회	8.30
	▼		
사전 준비	◦ 디렉토리북 제작, 온라인몰 입점, 바이어 매칭, 물류 발송 등 행사 사전 준비	8.30 ~ 10.7	
▼			
행사	◦ 현장 판촉전 및 수출상담회 참여	10.13 ~ 16	
▼			
5단계 (사후관리)	◦ 참여기업 동반진출시스템 내 성과, 만족도 업로드	~ 12.31	

* (참고) 상황에 따라 일정 변동 가능

5 신청 안내

□ 신청기간 : 2022. 7. 29.(금) ~ 8. 9.(화), 24:00까지

* 마감기한 엄수, 신청기간 외 접수 불가

□ 신청방법 : 동반진출온라인포털(www.globalwinwin.or.kr)을 통해 신청·접수

* 세부내용 붙임 1. 참조

신청·접수 방법

①동반진출사업 홈페이지 접속 → ②회원가입 → ③사업공고 및 과제신청
「대·중소기업 동반진출 지원사업」 → ④사업신청

□ 제출서류

연번	제출서류		제출방식
1	필수	회사 및 상품 소개자료(국문·영문·일문)	신청서 작성 시 시스템에 직접 첨부
2	필수	중소기업확인서 * 참고사항 - (특례대상 중견기업) 특례여부 확인된 중견기업 확인서 제출필요 - (중소기업 유예기간에 해당하는 중견기업) 중소기업확인서 제출필요	
3	필수	수출실적증명원	
4	필수	운영방식별 참가 가능 여부 조사	
5	필수	제품 시장성 평가지 (하단 ※참조)	
6	선택 (해당 시)	가점 관련 증빙서류 (하단 ※참조)	
7	필수	사업자 등록 증명	공인문서를 자동으로 끌어오는 '원클릭' 이용 (붙임1. 참조)
8	필수	표준재무제표증명 최근 3개년	
9	필수	부가가치세과세표준증명 최근 3개년	
10	필수	납세증명	
11	필수	지방세 납세증명	
12	필수	4대 사회보험 사업장 가입자 명부	

※ 제품 시장성 평가지 [매뉴얼 참고]

- 제품 시장성 평가 홈페이지 접속 및 로그인

* 평가 페이지 주소 : <https://winwin.smartk2c.or.kr/pre/20220005>

- 평가 진행 및 평가 결과 다운로드 후 첨부(신청서 작성 시 시스템에 직접 첨부)

※ 가점관련 증빙서류

가점항목	내용	제출 증빙
R&D 투자기업	재무제표 상 R&D집약도3% 이상인 기업 * 총 매출액 대비 총 R&D투자율	재무제표
명문장수 기업	중소기업중앙회에서 선정 및 평가하여 선정된 업력 45년 이상이며, 사회경제적으로 기여하는 중소·중견기업 <조회방법> https://www.kbiz.or.kr/ko/contents/contents/contents.do?mnSeq=360	중소기업중앙회 발급 명문장수기업 확인증
사회적 경제기업	한국사회적기업진흥원이 인증한 4대 사회적경제기업 (사회적기업, 협동조합, 마을기업, 자활기업) <조회방법> https://www.socialenterprise.or.kr/social/econ/econEntList.do?m_cd=D047	사회적 경제기업 확인증 혹은 한국사회적기업진흥원 내 리스트 캡처 사진
지역혁신 성장기업	지역주력산업분야 연관 기업 중 성장성이 우수하며, 양질의 일자리를 창출하는 지역우수(스타)기업	기술혁신형 중소기업(Inno-Biz) 확인서
일자리 안정 기금 지원기업	영세 중소기업의 경영부담 완화 및 노동자 고용불안 해소를 위한 지원금	당해년도 일자리안정자금 지급(부지급) 결정통지서
R&D 매출성과 우수기업	ROI(정부출연금 대비 관련제품 매출액)이 5배 이상	* 협력재단/중기부 자체 확인
러시아-우크라이나 사태 수출 피해기업	중소벤처기업부에서 인정한 러시아-우크라이나 사태로 수출피해를 입은 중소기업	

□ 문의처

구분(기관명)	문의사항	연락처	
관리기관 (대·중소기업· 농어업협력재단)	지원사업(과제) 전반 상세내용 - 지원내용, 지원대상, 참여기업부담금 유무, 평가·선정기준, 추진일정 등	leeuj@win-win.or.kr 02-368-8755, 02-368-8725	
시스템 관리기업 (나이스평가정보)	동반진출시스템 관련 내용 - 시스템 상 신청서 작성·제출방법, 등록오류, 제출서류, 원클릭 시스템 사용방법 등	win-win@gobizkorea.com 02-3771-1633, 02-3771-1632	
제품 시장성평가	제품 시장성평가	시스템 오류 관련 문의	070-4337-7062~3 070-4337-3186
		평가내용 입력 관련 문의	leeuj@win-win.or.kr 02-368-8755, 02-368-8725

* 가급적 이메일 문의 부탁드립니다.

- 붙임 1. 동반진출시스템을 통한 신청 방법
 붙임 2. 참여기업 평가 항목

[붙임1]

□ 동반진출시스템을 통한 신청 방법

1) 신청서 제출하기

- 신청경로 : ‘동반진출시스템’(www.globalwinwin.or.kr) 접속 → 사업공고 및 과제신청 ‘KCON 2022 JAPAN 중소기업 해외판로 지원사업 참여기업 모집공고’ → 내역 작성 및 공인인증
- 신청확인 : 마이페이지 → 신청현황 → 심사결과 ‘신청완료’ 확인



2) 사업자등록증 등 행정서류 자동 끌어오기(원클릭)

- 접속경로 : 동반진출시스템 내 ‘원클릭’(바로가기) 접속* → 공인인증 등록 → 추가 서류(사업자등록증 등) 발급 및 제출
- * 과제 신청 시 알림팝업 ‘추가서류제출 바로가기’가 뜨기도 함
- 제출확인 : 메인화면 내 ‘원클릭’(바로가기) 접속 → 제출내역조회 → 총 6종류 서류 제출 완료여부 확인



[붙임2]

참여기업 평가항목

항목 및 배점	평가지표	배점기준
해외판매 준비도 및 수출실적 (30)	<ul style="list-style-type: none"> - 해외영업부서 및 외국어 구사 직원 보유 - 외국어 홈페이지·상품 소개자료 구비 - 정책사업, 수출지원사업 참여 경험 - 직전년도 전체 수출액 * 실적없음(0점), 10만불 미만(5점), 10~100만불(10점), 100~500만불(15점) 	0~30점까지 차등적용
전시적합성 (20)	<ul style="list-style-type: none"> - 판촉전 타겟(방문객) 적합성 - 바이어매칭 가능 업체수 	0~20점까지 차등적용
예상성과 (20)	<ul style="list-style-type: none"> - 온·오프라인 판매 예상 실적 - 홍보·마케팅 등 예상 시너지 효과 	0~20점까지 차등적용
제품 시장성 (20)	<ul style="list-style-type: none"> - 가격 경쟁력 - 해외 시장 내 제품 경쟁력 	0~20점까지 차등적용
제품 차별성 (10)	<ul style="list-style-type: none"> - 기존 유통 제품과의 차별성 - 해당 제품만의 경쟁력(강점) - 복제 제품 방지를 위한 기술 및 노하우 보유 여부 	0~10점까지 차등적용
가점	<ul style="list-style-type: none"> - R&D 투자기업(재무제표상 R&D 집약도 3%이상) - R&D 매출성과 우수기업(ROI 5이상) - 명문장수기업 - 사회적 경제기업 - 지역혁신성장기업 - 일자리 안정자금 지원기업 - 러시아-우크라이나 사태 수출 피해기업 	0~5점까지 (각 1점)